

ΟΔΗΓΙΕΣ ΧΡΗΣΗΣ ΓΙΑ ΣΥΣΚΕΥΕΣ SMART & POWER

Βήμα 1

Τοποθετούμε τη βάση στήριξης της συσκευής με 2 βίδες στον τοίχο και προσαρμόζουμε τη συσκευή STOPCOR® στη βάση.

Βήμα 2

Συνδέουμε το κίτρινο-πράσινο καλώδιο που καταλήγει σε ταφ, με ενσωματωμένη τάπα και ακίδα τιτανίου στη είσοδο του κρύου νερού.

Βήμα 3

Συνδέουμε εξωτερικά το κόκκινο καλώδιο επάνω στην μεταλλική σωλήνωση με ένα σφικτήρα, αφού πρώτα απογυμνώσουμε τον χαλκό από το περιβλήμα του καλωδίου. Εναλλακτικά συνδέουμε το καλώδιο πάνω στο ταφ.

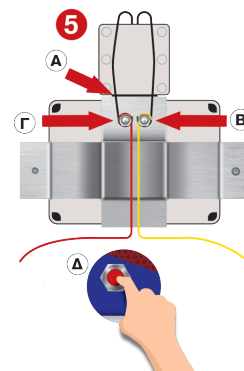
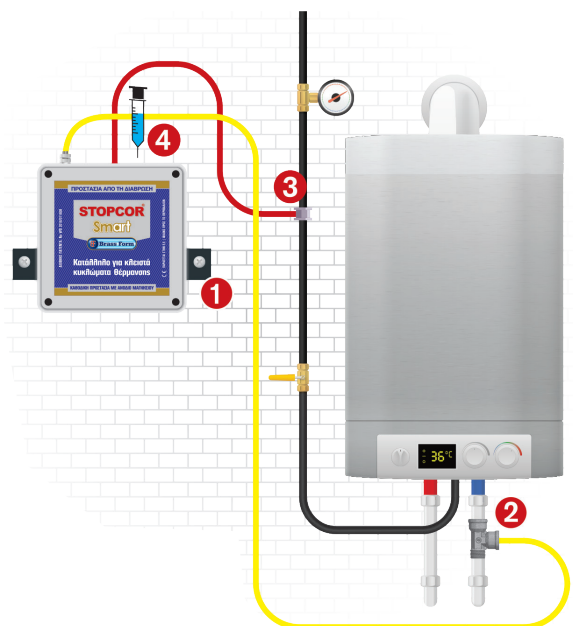
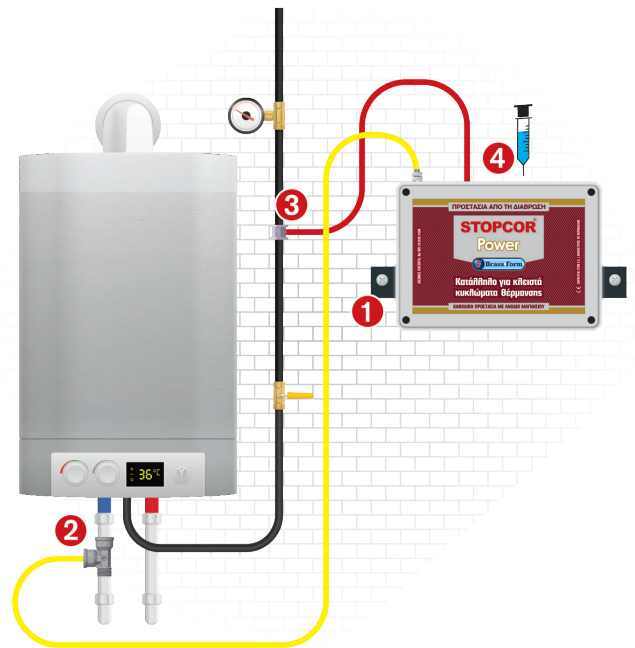
Βήμα 4

Ενεργοποιούμε τη συσκευή προσθέτοντας 10 ml νερού βρύσης για τη συσκευή Smart και 20 ml νερού βρύσης για τη συσκευή Power, με τη σύριγγα από την οπή στο επάνω μέρος της συσκευής.

Σημειώνουμε την ημερομηνία τοποθέτησης και επαναλαμβάνουμε την παραπάνω διαδικασία μία φορά το χρόνο (Συντήρηση)

Βήμα 5 (Προαιρετικά)

- A.** Τοποθετούμε το μετρητή, ο οποίος διαθέτει μαγνήτη, στο επάνω μέρος της βάσης του STOPCOR® έτσι ώστε να σταθεροποιηθεί.
- B.** Συνδέουμε το ένα μαύρο καλώδιο του μετρητή στον μεταλλικό ακροδέκτη του κίτρινου καλωδίου της βάσης.
- Γ.** Συνδέουμε το δεύτερο μαύρο καλώδιο του μετρητή στον μεταλλικό ακροδέκτη του κόκκινου καλωδίου της βάσης.
(Προσέχουμε να υπάρχει καλή μεταλλική επαφή και συνεπώς αγωγιμότητα)
- Δ.** Πατώντας το button του οργάνου ελέγχουμε τη σωστή λειτουργία του STOPCOR®
 - Εάν η ένδειξη είναι από -1V και πάνω η συσκευή λειτουργεί κανονικά.
 - Εάν η ένδειξη είναι από -1V και κάτω η συσκευή απαιτεί συντήρηση ή αντικατάσταση.



ΕΛΕΓΧΟΣ ΚΑΛΗΣ ΛΕΙΤΟΥΡΓΙΑΣ ΜΕΤΡΗΤΗ

Με τον μετρητή ελέγχουμε την τάση του STOPCOR τοποθετώντας το ένα άκρο του οργάνου στο καλώδιο που βρίσκεται στο επάνω μέρος της συσκευής και το δεύτερο άκρο στη βίδα στο πλάι. Δεν χρειάζεται να αποσυνδέσουμε τη γείωση.

- Αν η ένδειξη είναι από -1Volt και πάνω σημαίνει ότι η συσκευή λειτουργεί κανονικά.

- Αν η ένδειξη είναι κάτω από -1Volt η συσκευή χρειάζεται αντικατάσταση.